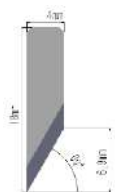


UTENSILE DI TAGLIO OSCILLANTE (EOT - Electric Oscillating tool)

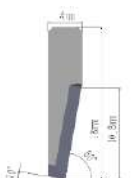
Da utilizzare per il taglio di spessori fino a 6mm.

Attenzione: lo spessore massimo di taglio è determinato dalla densità e dalla durezza del materiale da tagliare.

Sono disponibili 2 diversi tipi di lame per questo utensile.



DCUTADCL3 E19-3:
Ideale per taglio di materiali morbidi.



DCUTADCL4 E19-2:
Ideale per taglio di materiali più densi e rigidi. L'inclinazione del tagliente permette di ottenere tagli più puliti in caso di tagli a raggio stretto

UTENSILE DI CORDONATURA

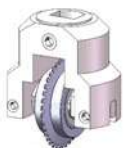
Esegue cordonatura rotativa. Disponibili 2 geometrie di cordonatori:

- 1) dente di cordonatura da 1mm – INCLUSO – DCUTADCC1
- 2) dente di cordonatura da 2mm - OPZIONALE - DCUTADCC2

OPZIONALI:

è possibile sostituire l'utensile di cordonatura alternativamente con:

1) UTENSILE DI PERFORAZIONE



DCUTADCP: Utensile perforatore rotativo comprensivo di lama

DCUTADCLP: lama perforatore. 13 TPI.

2) UTENSILE DI TAGLIO A "V"



DCUTADCV: Utensile per taglio a V comprensivo di lame montate

DCUTADCLV1 (E19-10) lama sinistra 2pz

DCUTADCLV2 (E19-11) lama destra 2pz

UTENSILE DI TAGLIO PASSANTE PIVOTANTE

DCUTTGPL: Utensile porta-lama in metallo con ghiera dorata. Per lame di diametro 1,4mm. INCLUSO

DCUTTGL45: lama pivotante con anello. Tagliente a 45°. Ideale per tagli standard di cartoncino fino a 750micron. Cappuccio **ROSSO** (3pz)

DCUTTGL60: lama pivotante con anello. Tagliente a 60°. Ideale per spessori maggiori rispetto alla lama da 45 a scapito della precisione nel caso di tagli con angoli e raggature strette. Cappuccio **BLU** (3pz)

OPZIONALE:

all'occorrenza è possibile sostituire l'utensile porta-lama in metallo con ghiera dorata fornito di default con la macchina con un portalama dal cappuccio in plastica indicato per il taglio di materiali più delicati. Il cappuccio in plastica evita difetti dovuti a sfregamento. Tuttavia questo tipo di portalama è sconsigliato per volumi di lavoro elevati poiché richiede frequente pulizia a causa del maggior accumulo di polvere di carta all'interno del cappuccio la quale ostacola la corretta rotazione della lama sul suo asse.



DCUTADCL2: utensile porta-lama cappuccio rosso per lame da 1,5mm di diametro

DCUTADCL1: lama di taglio passante per porta-lama (5pz)

UTENSILE DI MEZZO-TAGLIO PIVOTANTE:

DCUTADCLP1: utensile porta-lama cappuccio nero per lame da 0,9mm di diametro

DCUTADCL1: lama per mezzo taglio con tagliente a 45° per porta-lama (5pz)