

# PERCHÉ ACQUISTARE UN DISTRUGGI DOCUMENTI DI QUALITÀ EBA



tosingraf

# Perché è necessario distruggere i documenti?

Il furto delle informazioni e il furto d'identità sono tra le frodi più diffuse in Europa. Il distruggi documenti è diventato uno strumento sempre più utilizzato nelle aziende, negli uffici pubblici, ma anche nelle case private per garantire la privacy e la sicurezza dei dati sensibili.

## GDPR

Il Regolamento generale sulla protezione dei dati dell'Unione Europea tutela il diritto fondamentale alla privacy e alla protezione dei dati personali dei cittadini dell'Unione. Obbliga alla distruzione dei dati sensibili una volta cessato il loro trattamento. Il responsabile del trattamento dei dati deve inoltre vigilare affinché ciò avvenga adottando misure di protezione dei dati e ne è responsabile penalmente e civilmente.

[Scopri la soluzione più adatta per proteggere i tuoi dati aziendali ed essere così conforme al nuovo GDPR >](#)



## FURTO D'IDENTITÀ

Ogni giorno abbiamo a che fare con migliaia di informazioni: report, piani di marketing, dati finanziari, listini prezzi dei clienti, nomi ed indirizzi, dettagli di carte di credito, ecc. I ladri d'identità potrebbero frugare nel vostro cestino della spazzatura per rubare queste informazioni. È più veloce, più facile e persino più lucrativo di altre tipologie di furto. Per un criminale, le informazioni che gettate possono valere tanto oro quanto pesano. Il furto d'identità cresce a ritmi impressionanti, e non soltanto gli individui sono a rischio, ma anche le aziende e le altre organizzazioni, che spesso mettono anche in pericolo clienti e impiegati se non distruggono in modo sicuro i dati sensibili.



# Dove verrà usato il distruggi documenti?

I distruggi documenti possono essere utilizzati in tutti gli ambienti di lavoro o di casa. È necessario considerare il numero di persone che utilizzeranno il distruggi documenti e quanti fogli alla volta dovranno essere distrutti.

## ▪ **DISTRUGGI DOCUMENTI LINEA 'PERSONAL EBA'**

Nati per i piccoli uffici o gli uffici di casa che producono dati riservati, ricevute di carte di credito, offerte assicurative, lettere, appunti, tutti documenti che non possono essere semplicemente buttati via. Tutti i modelli sono dotati di funzione SPS (sistema di protezione di sicurezza) non elettronica.

[Scopri l'intera gamma >](#)

## ▪ **DISTRUGGI DOCUMENTI DA SCRIVANIA EBA**

Sono ideali per le postazioni di lavoro individuale, oppure per piccoli uffici con volumi di carta maggiori. Di piccole dimensioni, ma di grandi prestazioni, garantiscono la tipica affidabilità EBA. Facili da utilizzare e semplice rimozione del prodotto distrutto.

[Scopri l'intera gamma >](#)

## ▪ **DISTRUGGI DOCUMENTI 'LINEA OFFICE'**

Ideali per uffici di medie dimensioni in cui la distruzione di documenti è all'ordine del giorno. I distruggi documenti di questa linea garantiscono cicli di distruzione prolungati.

[Scopri l'intera gamma >](#)



# Dove verrà usato il distruggi documenti?

## ■ DISTRUGGI DOCUMENTI PER GRANDI VOLUMI

Particolarmente indicati dove dev'essere distrutta una grande quantità di carta e materiale di ampie dimensioni. Una larghezza di lavoro tra i 390 e i 405 mm permette una facile ed affidabile distruzione di stampe in continuo. Equipaggiati con sistema ESM per un maggiore risparmio energetico e funzione ECC per un rapido controllo della quantità fogli introdotta.

[Scopri l'intera gamma >](#)



## ■ DISTRUGGI DOCUMENTI DI GRANDE CAPACITÀ EBA

I contenuti dei cestini di tutti i dipartimenti, nonché l'accumulo quotidiano di materiale di scarto d'ufficio, possono essere distrutti velocemente da queste attrezzature di grande capacità. Distruggi documenti silenziosi, sicuri, di facile utilizzo ed equipaggiati con un capiente contenitore per il materiale distrutto.

[Scopri l'intera gamma >](#)



## ■ DISTRUGGI DOCUMENTI INDUSTRIALI

La prima scelta nel caso in cui si debba distruggere grandi quantità di documenti o dove ci sia la necessità di un'installazione centrale. La distruzione di grandi volumi di carta stampata richiede infatti attrezzature potenti ed affidabili.

[Scopri l'intera gamma >](#)



[Tabella comparativa distruggi documenti EBA](#)

# Qual è il livello di sicurezza richiesto?

Quando si parla di sicurezza di un distruggi documenti, si intende quanto piccolo deve essere tagliato un documento. Più piccole sono le singole parti, più è difficile che il documento venga ricostruito e quindi più sicura risulta la distruzione dei dati. La normativa ISO/IEC 21964 (DIN 66399) divide le grandezze di taglio in sette livelli di sicurezza (**nella nuova normativa GDPR non è presente un chiaro riferimento ai livelli di sicurezza richiesti, le Classi P-3 e P-4 corrispondono indicativamente ai requisiti minimi per essere conformi alla nuova regolamentazione**):



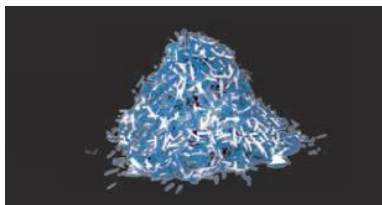
## CLASSE SICUREZZA P-2

Consigliato per supporti con dati interni che devono essere resi illeggibili (larghezza strisce  $\leq 6$  mm).



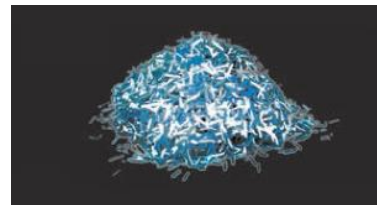
## CLASSE SICUREZZA P-3

Consigliato per supporti con dati sensibili e riservati (larghezza strisce  $\leq 2$  mm).



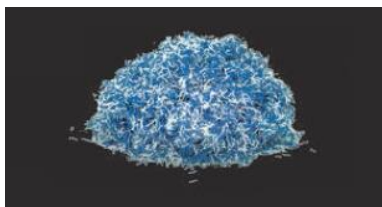
## CLASSE SICUREZZA P-4

Consigliato per supporti con dati particolarmente sensibili e riservati (es. frammenti  $4 \times 40$  mm).



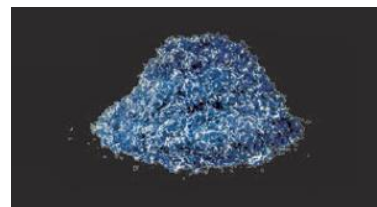
## CLASSE SICUREZZA P-5

Consigliato per supporti con dati da mantenere segreti (es. frammenti  $2 \times 15$  mm).



## CLASSE SICUREZZA P-6

Consigliato per supporti con dati da mantenere segreti, quando si devono rispettare misure di sicurezza straordinariamente elevate (es. micro frammenti  $0,8 \times 12$  mm).



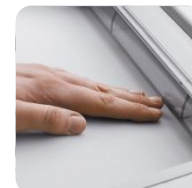
## CLASSE SICUREZZA P-7

Consigliato per supporti con dati da mantenere rigorosamente segreti, quando si devono rispettare massime misure di sicurezza (es. micro frammenti  $0,8 \times 5$  mm).

# Punti di forza dei distruggi documenti EBA

## II SICUREZZA - SPS (Safety Protection System)

Sistema brevettato, include: protezione apertura sportello anteriore; innovativo controllo multifunzione EASY-SWITCH per il monitoraggio dello stato operativo tramite simboli retroilluminati; reverse ed arresto automatico in caso di inceppamento della carta; interruzione automatica a cestino pieno; copertura di sicurezza elettronica; motore molto potente e silenzioso con doppia protezione contro il surriscaldamento; start/stop automatici tramite fotocellula in caso di apertura dello sportello anteriore.



## II RISPARMIO ENERGETICO - ESM (Energy Saving Mode)

Sistema di risparmio energetico, riduce il consumo di energia in uso e spegne la macchina dopo un periodo di inattività. Si evita in questo modo il surriscaldamento nel caso il distruggi documenti venga dimenticato acceso al termine della giornata lavorativa o nel weekend.

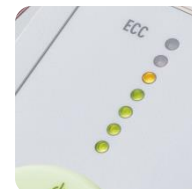


## II CERTIFICAZIONE EMC

Rispetto di tutte le più recenti direttive in termini di compatibilità elettromagnetica (utilizzo di schede a circuiti distanziati, garanzia di massima affidabilità nel tempo) e parametri di rumorosità.

## II CONTROLLO STATO RIEMPIMENTO CESTINO - ECC (Electronic Capacity Control)

Indicazione tramite LED dello stato di riempimento del cestino durante il processo di distruzione per evitare inceppamenti.

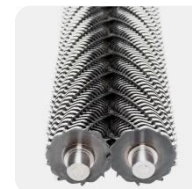


## II AUTOLUBRIFICAZIONE

Per i modelli professionali e industriali, lubrificazione automatica delle lame per garantire prestazioni costantemente elevate.

## II QUALITÀ MADE IN GERMANY

La qualità EBA è il risultato di un know-how maturato da una lunga tradizione nella produzione di distruggi documenti, tecnologie di produzione innovative e utilizzo della miglior materia prima disponibile sul mercato. Da più di 80 anni milioni di clienti si sono affidati alla qualità EBA.



# Punti di forza dei distruggi documenti EBA

## II GARANZIA

La maggior parte della gamma è coperta da una garanzia di 30 anni sui meccanismi di taglio. Utensili in acciaio temperato di alta qualità permettono inoltre la distruzione anche di oggetti in metallo leggero.

## II DESIGN

EBA è un marchio dal carattere distintivo. Forma classica, linee pulite ed estrema eleganza. Questi sono gli elementi distintivi che caratterizzano perfettamente il look dei distruggi documenti EBA. L'armonia del design garantisce una perfetta presenza in tutti i più moderni uffici.

## II RISPETTO PER L'AMBIENTE

Tutte le componenti in plastica sono certificate secondo la normativa REACH, esenti quindi da metalli pesanti. Il cestino, integrato nella macchina, permette di evitare l'utilizzo di sacchetti in plastica, garantendo così un processo virtuoso dello smaltimento della carta distrutta. **Disponibili a catalogo robusti sacchetti di raccolta in carta.**

## II ALTRE FUNZIONI UTILI

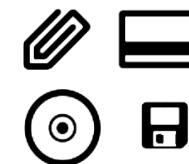
I distruggi documenti EBA sono capaci di distruggere non solo la carta ma, a seconda della misura e del tipo di taglio, possono distruggere anche altri supporti: punti metallici, graffette, carte di credito, CD, DVD, videocassette e floppy disk.

## II CONSUMABILI

Nel nostro catalogo sono presenti diversi accessori che favoriscono l'appropriata manutenzione ed il corretto utilizzo di un distruggi documenti: **sacchetti in carta riciclata (esistono vari formati in base alla capacità del cestino)**; olio, periodicamente è infatti necessario oliare le lame per mantenere il distruggi documenti in perfetta efficienza.

## II ASSISTENZA

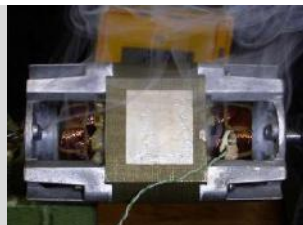
Tosingraf è distributore ufficiale e storico per il mercato italiano di IDEAL-EBA con assistenza certificata dal gruppo tedesco e ricambi originali. Le macchine EBA sono riparabili, evitano quindi le sostituzioni usa e getta che andrebbero ad alimentare processi di smaltimento poco virtuosi e costosi per ogni azienda.



# Perché acquistare un distruggi documenti di qualità EBA anziché uno ECONOMICO

## Distruggi documenti ECONOMICO

Distruggi documenti equipaggiati con motori facilmente surriscaldabili.



Utensili di taglio ad elevata usura e ad alta probabilità di rottura dell'albero di taglio, realizzati con materiale non temperato. Dischi di taglio molto semplici, inseriti in un unico asse.



Teste di taglio caratterizzate da un'elevata instabilità dovuta a completa assenza di rinforzi. Costituite inoltre da separatori di bassissima qualità.



Motori DC molto rumorosi. Componenti elettriche non certificate.

## Distruggi documenti DI QUALITÀ EBA

Equipaggiati con motori molto potenti e silenziosi, con doppia protezione contro il surriscaldamento. Massima sicurezza garantita anche se la macchina viene utilizzata senza nessuna particolare precauzione.



Alberi di taglio monoblocco di altissima qualità. Utensili in acciaio temperato permettono la distruzione anche di oggetti in metallo leggero (es. punti metallici e graffette).



Teste di taglio realizzate con rinforzi aggiuntivi e separatori di qualità.



Motori AC estremamente silenziosi. Realizzati con i migliori materiali disponibili sul mercato e con accortezze costruttive uniche.



# Perché acquistare un distruggi documenti di qualità EBA anziché uno ECONOMICO

## Distruggi documenti ECONOMICO

Costituiti da una scatola ingranaggi aperta e soggetta a facile inceppamento. Ingranaggi che oltre a causare un elevato rumore, si consumano molto velocemente.



Schede elettroniche facilmente soggette a malfunzionamenti (schede ricoperte da un solo lato con cavi non saldati a regola d'arte).



Interruttori facilmente soggetti a rotture, non protetti contro la polvere prodotta dalla distruzione della carta.



Il distruggi documenti economico è soggetto a rotture, è difficile da riciclare, è realizzato con plastiche di bassissima qualità.



Cestino oscillante realizzato in plastica di bassa qualità.



## Distruggi documenti DI QUALITÀ EBA

Scatola ingranaggi chiusa per garantire una maggiore durata ed un funzionamento completamente silenzioso. Ingranaggi realizzati con materiale durevole e di alta qualità.



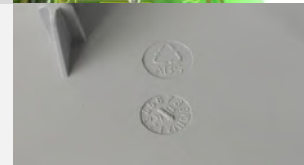
Schede elettroniche altamente affidabili (ricoperte da entrambe i lati). Presenza di trasformatori che assicurano la massima sicurezza (voltaggio di soli 12 volt).



Interruttori affidabili e protetti dalla polvere prodotta dalla distruzione della carta.



Distruggi documenti con materiali in ABS, resistenti quindi alla rottura, di eccellente qualità e riciclabili.



Vano in legno con pratica apertura frontale e cestino estraibile di ottima qualità.



# Perché acquistare un distruggi documenti di qualità EBA anziché uno ECONOMICO

## Distruggi documenti ECONOMICO

Nessuna indicazione sullo stato operativo.



Area di inserimento limitata e completa assenza di sicurezza derivante dalla mancanza di strumenti di protezione. Frequente inceppamento della carta. Meccanismi di sicurezza facilmente manipolabili.

## Distruggi documenti DI QUALITÀ EBA

Comodo interruttore intelligente multifunzione EASY SWITCH con simboli retroilluminati per controllare rapidamente lo stato operativo.



Copertura di sicurezza elettronica brevettata. Interruttore intelligente multifunzione EASY SWITCH. Reverse e spegnimento automatico. Stop automatico a sacchetto pieno. Doppia protezione motore. Protezione porta elettronica. Stop di sicurezza non manipolabile (composto da interruttore elettronico e magnete).



# GDPR - Nuova normativa sulla protezione dei dati

## // In cosa consiste la nuova regolamentazione europea per la protezione dei dati (GDPR)?

Il **Regolamento Generale sulla Protezione dei Dati (GDPR)**, che offre una maggiore tutela alle persone fisiche e rende le aziende più responsabili nell'utilizzo dei dati personali, rappresenta lo sviluppo più importante di questo secolo nella legislazione relativa alla protezione dei dati.

Grazie a questo nuovo Regolamento, la protezione dei dati assume una posizione di prima linea tra i processi aziendali, con un impatto significativo sulla gestione delle informazioni personali relative sia ai clienti che ai dipendenti.

In seguito all'approvazione da parte dell'Unione Europea il GDPR [Regolamento (UE) 2016/679], dal **25 maggio 2018**, è in vigore in tutta l'UE e si applica a tutte le imprese, dagli enti pubblici fino alle aziende medio-piccole.

## // Queste nuove norme si applicano anche ai dati detenuti in forma cartacea?

Il GDPR si applica in riferimento alla gestione dei dati personali. I dati sono definiti personali quando permettono di risalire all'individuo, quali ad esempio il nome, l'indirizzo, il contatto email, codici di sicurezza, codici bancari, ecc.

Il Regolamento Generale sulla Protezione dei Dati **si applica quindi sia ai dati detenuti in forma elettronica** (es. email e database) **che cartacea** (con poche eccezioni). Ciò significa che siamo responsabili anche degli archivi cartacei: dobbiamo conservarli in modo sicuro e, quando non più necessari, distruggerli in sicurezza, grazie ad un distruggi documenti conforme alla nuova normativa.

## // In quali sanzioni incorrono le aziende non in regola con il GDPR?

In base alle nuove norme in materia di protezione dei dati, le autorità competenti possono imporre sanzioni elevate in caso di violazioni. **La sanzione può raggiungere i 20 milioni di euro oppure il 4% del volume d'affari globale annuo di un'azienda**, a seconda di quale importo è maggiore.

Anche se non tutte le violazioni porteranno alla sanzione più elevata, vedersi comminare una sanzione, sia pur minima, comporterebbe, oltre al danno finanziario, anche un non trascurabile danno all'immagine dell'azienda.

## // Le aziende dovranno fare di più?

Sì. In base alle nuove norme, ogni azienda avrà maggiori responsabilità e obblighi. In particolare, **alle aziende viene richiesto di adottare misure tecniche e organizzative a garanzia del trattamento corretto dei dati**. Occorre anche essere in grado di dimostrare quali misure sono state intraprese in caso di controlli da parte delle autorità competenti.

## // Cosa quindi bisogna fare di preciso?

Per mettersi in regola con il GDPR occorre mettere a budget e pianificare risorse adeguate. Il nostro consiglio è quello di **eliminare innanzitutto i documenti sensibili e privati che non rispettano le norme di sicurezza sopra citate**. Inoltre è nostro dovere indicarvi quali distruggi documenti sono più adatti alle vostre esigenze (ebbene sì, non tutti i distruggi documenti sono infatti conformi a questa normativa).

**Con la gamma professionale di distruggi documenti EBA (GDPR Ready)**, sarai in grado di garantire alla tua azienda una doppia protezione. Come? Innanzitutto i tuoi dati verranno distrutti in modo tempestivo ed in completa sicurezza. In secondo luogo, poiché non sarai soggetto a sanzioni significative, secondo quanto previsto dalla nuova disciplina, manterrai la tua ottima reputazione e quindi la fiducia dei tuoi clienti.

# GDPR - Nuova normativa sulla protezione dei dati

Il Regolamento Generale sulla Protezione dei Dati si applica anche ai dati personali detenuti in forma cartacea. I distruggi documenti professionali EBA garantiscono la distruzione definitiva ed in completa sicurezza dei tuoi dati. Sono progettati specificatamente per armonizzarsi con i contesti più diversi e, nello stesso tempo, per resistere all'utilizzo intensivo tipico degli uffici. Aziende, governi e organizzazioni di tutto il mondo possono dimostrarlo.

**Integra i distruggi documenti professionali EBA nel tuo processo di protezione dei dati; per conformarti al nuovo GDPR i modelli che consigliamo sono i seguenti:**

## **II EBA 1128**

Distruggi documenti con sistema di controllo EASY-TOUCH. Cestino rimovibile con finestra che permette di controllare il livello di riempimento.

## **II EBA 1624**

Protezione dei dati direttamente dalla tua scrivania - distruggi documenti professionale, adatto anche per piccoli uffici. Sistema di controllo multifunzione e anti-inceppamento.

## **II EBA 2326**

Distruggi documenti con controllo elettronico del livello di riempimento per un utilizzo senza inceppamenti. Potente motore garantisce un funzionamento continuo.

## **II EBA 5141**

Distruggi documenti ad alta capacità con ampio cestino, controllo elettronico del livello di riempimento e sistema di lubrificazione centralizzata per garantire sempre presentazioni elevate.

**§ GDPR  
READY**



**DISTRUGGI DOCUMENTI MADE IN GERMANY. SILENZIOSI, POTENTI, DOTATI DI SISTEMA ANTI-INCEPPAMENTO. GARANZIA A VITA SUL GRUPPO DI TAGLIO.**

# EBA

DA SEMPRE SINONIMO DI  
QUALITÀ E AFFIDABILITÀ

Tosingraf S.r.l. - Macchine per l'ufficio e il dopo stampa - Via Istria, 23 - 36027 Rosà (VI)

Tel. +39 0424 898312 - Fax +39 0424 539134 - Mail: [info@tosingraf.com](mailto:info@tosingraf.com)



tosingraf