



50<sup>o</sup>  
1974 | 2024



**drupa**

no. 1 for printing technologies

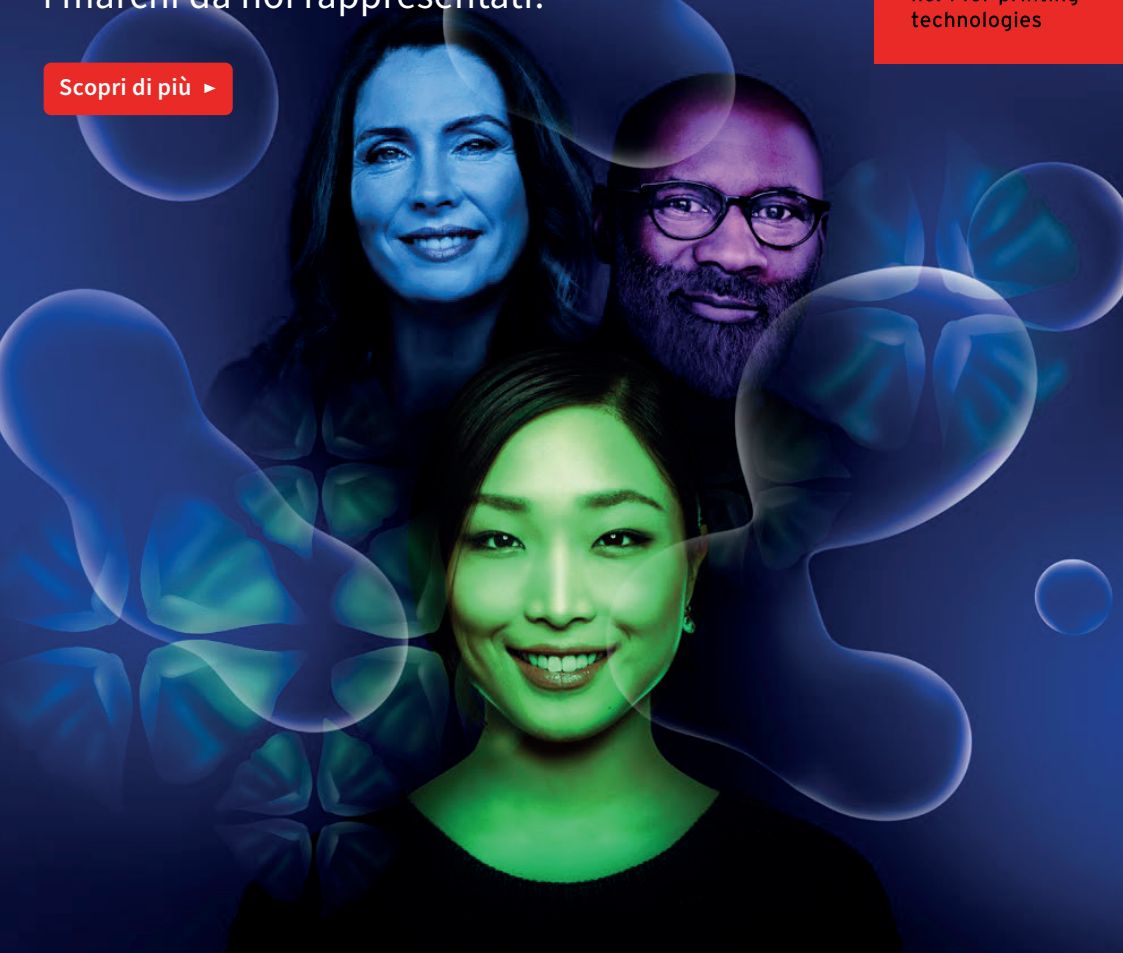


**Biglietti di ingresso**

scansiona il QR Code per acquistare il tuo biglietto di ingresso

Ti aspettiamo a drupa 2024 con tutti i marchi da noi rappresentati!

Scopri di più ▶



**WORLD PREMIERE**



[www.mamofinishing.com](http://www.mamofinishing.com) [info@mamofinishing.com](mailto:info@mamofinishing.com)

**Hall 6 / A54**

May 28 - June 7, 2024

Düsseldorf/Germany  
[www.drupa.com](http://www.drupa.com)



Messe  
Düsseldorf

Tosingraf Srl - Le migliori soluzioni per la finitura, la personalizzazione e il packaging

Via Istria, 23 | 36027 Rosà (VI) - ITALY  
Tel. +39 0424 898312 | [info@tosingraf.com](mailto:info@tosingraf.com)  
[www.tosingraf.com](http://www.tosingraf.com)



Messe Düsseldorf GmbH  
P.O. Box 10 10 06\_ 40001 Düsseldorf\_Germany  
Tel. +49 211 4560 01\_Fax +49 211 4560 668

[www.messe-duesseldorf.de](http://www.messe-duesseldorf.de)



Messe  
Düsseldorf

# Exhibition Hall Map

## Hall 1

### IDEAL/EBA\_Hall 1 / C11

Marchio tedesco leader mondiale nelle attrezzature da taglio

## Hall 6

### MAMO\_Hall 6 / A54

Macchine modulari per il professionista del dopostampa

### Fastbind\_Hall 6 / E03

Marchio finlandese produttore di soluzioni per rilegare

### Lami Corp\_Hall 6 / C06

Avanzate soluzioni per la plastificazione ad incapsulamento

### Multigraf\_Hall 6 / A22

Soluzioni per la piegatura, la cordonatura e la perforazione

### Petratto\_Hall 6 / F42

Produzione italiana di macchine per legatoria e cartotecnica

## Hall 8

### Plockmatic/Morgana\_Hall 8b / A41-1

Linee di fascicolazione modulari e brossuratrici

### Uchida\_Hall 8b / B18

Soluzioni multifunzione da taglio automatiche

## Hall 13

### IECHO\_Hall 13 / A36

30 anni di esperienza nelle tecnologie da taglio flatbed



**drupa**

no. 1 for printing technologies